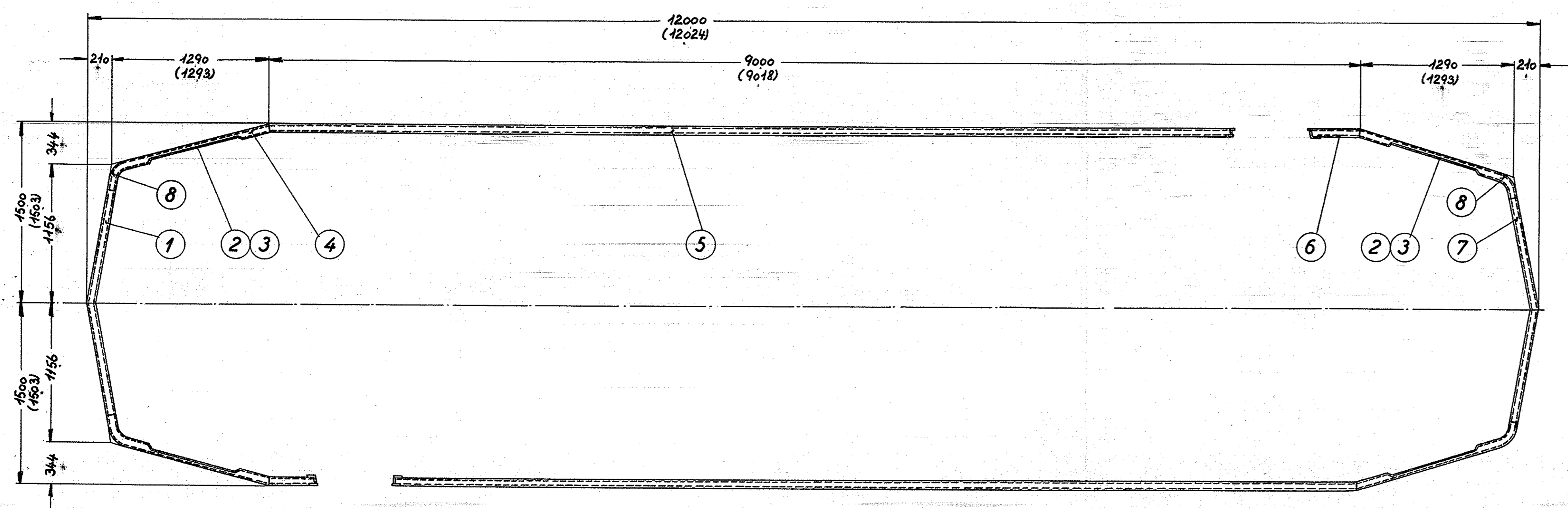


mål i ( ) er svindmål.



4	brystningshjørne $\frac{1}{2}h - \frac{1}{2}v$ .	8	st. 37	2400 x 200 x 5.		
2	brystning tegn. 301L-29.010/4	7	"	L = 1920.		
2	"	6	"	L = 1300.		
2	"	5	"	L = 15960.		
2	brystning tegn. 301L-29.010/4	4	"	L = 520.		
4	fladjern	3	"	flj. 50 x 6 x 3360.		
4	brystning tegn. 301L-29.010/4	2	"	L = 3140.		
2	brystning tegn. 301L-29.010/4	1	st. 37	L = 1920.		
Sik.	Betegnelse	Pos	Materiale	Model nr. eller materiale størrelse	rå	færdig
Tegn.	H.M.P.	Rev.	31/1.52	Arb.	TIL	
Kalk.	V.T.N. 31-1.52	Norm.		Dato	27-11-51	Målestok: 1:2,5, 1:10, 1:25.
Dato		Rettelse		Indeks		
1/2-51	pos. 1, 3 og 7 ændret, pos. 8 tilføjet	H.M.P.				
				<b>FRICHS</b>		
Anvendelse				Slykliste nr.		
Diesel-el. 750hk loko.				9479.		
Tegningens benævnelse				Tegningens nummer		
Brystningsliste.				301L - 3.300.		
Indeks.				a		